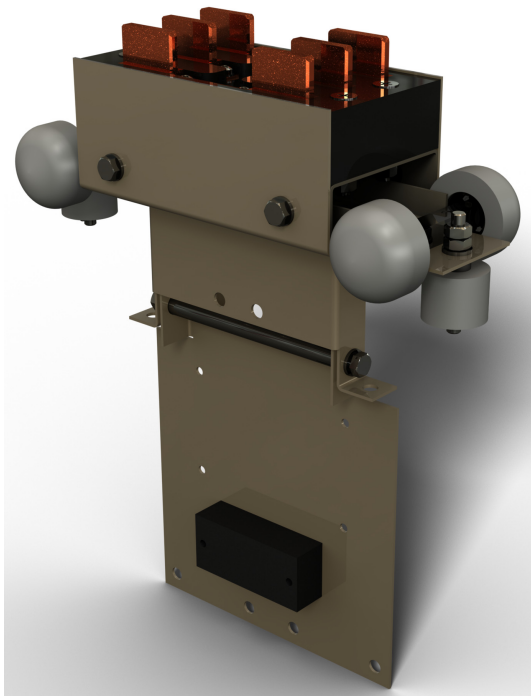


## Троллейный токосъёмник

ШТР1300-025-00Н УЗ (ТУ У 29.2-36372997-001:2010) *реф.№13025375*



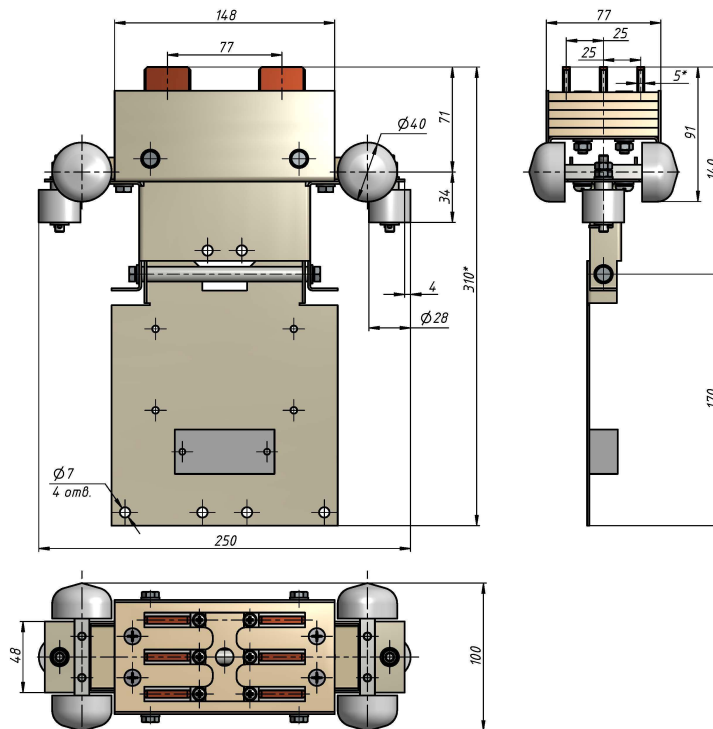
Троллейные токосъёмники используются для реализации токоподвода к подвижным потребителям.

Токосъёмник ШТР1300-025-00Н УЗ является аналогом ШТА-75 (У2328 25А/380В). Также изготавливаем троллейные токосъёмники для троллей ШТА 75/73, ШТМ 70/72/76 (У2211, У1728).

Специалистами нашей компании были внесены следующие технологические изменения:

- ✓ использованы современные меднографитовые щетки, по две на каждую фазу для более стабильного контакта при переходе стыка;
- ✓ в качестве изоляционных пластин применяется текстолит, выдерживающий высокие нагрузки и обеспечивающий полную изоляцию между щетками и металлом корпуса;
- ✓ металлический корпус увеличивает срок службы токосъёмника, также благодаря этому решению повышается жесткость конструкции самого щеткодержателя и сопротивление ударным нагрузкам;
- ✓ гальванически оцинкованные металлические детали осей;

- ✓ порошковая покраска корпуса;
- ✓ современные износостойкие подшипники качения;
- ✓ капролоновые колеса.



### Технические характеристики

Количество полюсов	3
Максимальная сила тока, А	25
Напряжение, В	400
Температурный режим, °С	-40...+50
Максимально допустимая скорость перемещения, м/мин	120
Категория размещения	УЗ
Материал корпуса	Сталь, порошковая покраска