

**Светодиодная арматура
к табло СВМ**

ТУУ 73.1-13730312-001-2002

ПАСПОРТ

Арматура подсветки светодиодная СВМ-С-XX-XX

1. Назначение и область применения:

СВМ-С-XX-XX предназначена для индикации в электрических цепях сигнализации АЭС, ТЭС взамен коммутаторных ламп типа КМ без изменения принципиальных схем питания и конструкции посадочных мест.

В штатной арматуре заменяет две лампы КМ на две светодиодные подсветки с независимыми цепями питания, размещёнными в одном цилиндрическом корпусе с двумя входными контактами.

Каналы подсветки неполярные, помехозащищенные, комплектуются одноцветными или разных цветов светодиодами, освещающими выходной диффузный экран молочного цвета.

2. Структура обозначения:

СВМ-С-XX-XX



- 1-красный
- 2-зелёный
- 3-жёлтый
- 4-синий
- 5-белый

Комбинация цветов каналов подсветки- 12, 14, 15, 25, 45, 11-55 и т.д.

Пример:

СВМ-С-48-55- напр.пит. -48В, два канала белого цвета

СВМ-С-24-12- напр.пит. -24В, каналы красного и зелёного цвета

СВМ-С-55-65мА-12- напр. пит. 55-65мА, каналы красного и зелёного цвета.

3. Техническая характеристика:

3.1 Напряжение питания, В – от 24 до 110(АС,DC)

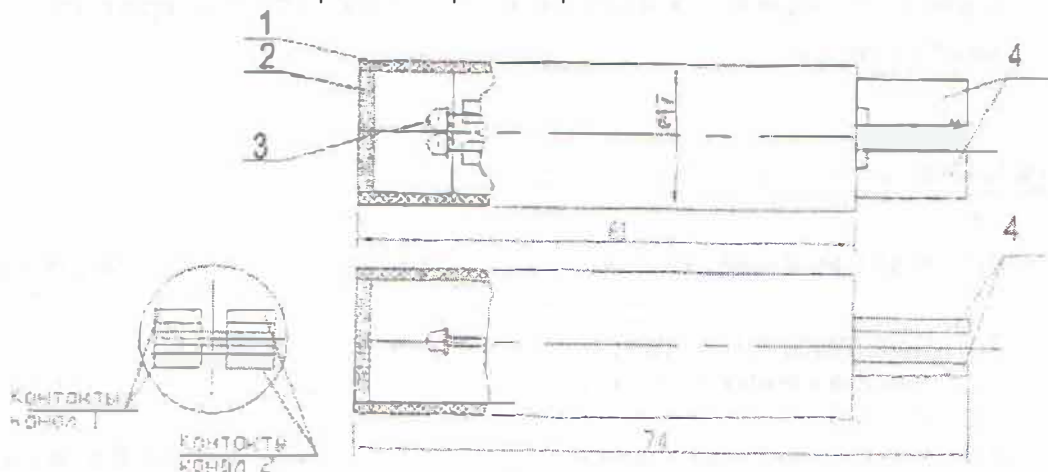
3.2 Пределы изменения
напряжения питания,% - +15, - 20

3.3 Потребляемый ток, А - не более 0.020

3.4 Помехозащищенность: половина
напряжение зажигания, В - напряжения питания

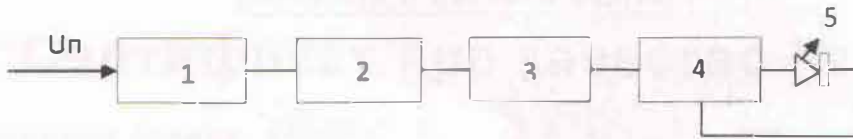
- 3.5 Сила света и цвет излучения – 0.4кд кр.
0.6кд зел.
0.2кд желт.
1кд син.
1.2кд бел.
- 3.6 Угол излучения – 120°
- 3.7 Полярность подключения – неполярная
- 3.8 Режим работы – длительный
- 3.9 Положение установки – произвольное
- 3.10 Рабочие условия эксплуатации:
Температура – -10 +60°C
Давление – 80 – 100 кПа
Влажность – 96%(20°C)
- 3.11 Условия транспортирования – категория 2С
ГОСТ15150-86
- 3.12 Воздействие ударов – группа М7
и вибраций ГОСТ17516.1-90
- 3.13 Степень защиты от проникновения – IP54
посторонних тел ГОСТ14254-86
- 3.14 Срок службы – 10 лет
- 3.15 Габаритные размеры – Рис. 1
- 3.16 Вес – не более 0.030кг

Рис.1
Габаритные размеры СВМ-С-ХХ-ХХ



1-Корпус. 2-Экран диффузный. 3-Светодиод. 4-Печатные контакты.

Структурная схема



1. Гасящие резисторы. 2. Выпрямитель. 3. Токовый шунт помехи.
4. Компаратор. 5. Светодиод.

4. Маркировка, упаковка, транспортирование и хранение.

4.1 Арматура маркируется этикеткой наклеенной на корпус.

В этикетке указывается обозначение, напряжение питания и наименование предприятия изготовителя.

4.2 Упаковка по ГОСТ 23659-79

4.3 Транспортирование и хранение по ГОСТ 15150-86 категория 2(с).

5. Комплект поставки.

5.1 Арматура светодиодная СВМ-С-XX-XX _____ 1 шт.

5.2 Полиэтиленовый пакет _____ 1 шт.

5.3 Коробка (при партии не менее 30 шт.) _____ 1 шт.

5.4 Паспорт _____ 1 шт.

6. Гарантии изготовителя.

6.1 Гарантийный срок эксплуатации – 24 месяца со дня ввода в эксплуатацию при соблюдении условий эксплуатации, транспортирования и хранения.

6.2 Срок службы _____ 10 лет

6.3 В случае отказов обращаться по адресу:

инд.08700
обл.Киевская
г.Обухов
ул.Лермонтова 2, кв.36
тел. (04572) 7 22 98
факс (04572) 7 88 20

6.4 Предприятие изготовитель МЧП «КРЕДО» не несет ответственность:
- при несоблюдении правил установки и эксплуатации изложенных в паспорте;
- при наличии механических повреждений или следов воздействия химически-агрессивных веществ.

7. Свидетельство о приемке

Арматура:

- СВМ-С-55-65МА-12 (14, 15, 25, 45, 11-55)
- СВМ-С-24В-12 (14, 15, 25, 45, 11-55)
- СВМ-С-48В-12 (14, 15, 25, 45, 11-55)
- СВМ-С-60В-12 (14, 15, 25, 45, 11-55)

Количество 680шт

Заводской номер № 1-680

18.10.2016г.

дата



ПОДПИСЬ, ПЕЧАТЬ

Данна арматура соответствует ТУУ73.1-13730312-001-2002 и признана годной к эксплуатации.

- ДЛЯ АЭС -

Контрольный мастер ОТК



ШТАМП

[Signature]
ПОДПИСЬ

Сертификат про качество № 521

Наименование товара СВМ-С-24В-12
(указывается тип)

Заказчик _____
(при заполнение указать наименование заказчика)

Договор № _____
Получатель _____
(заполняется согласно указания в договоре)

Кол-во товара (согласно накладной № _____) 680 шт.
Показчики качества товара соответствует ТУУ 73.1-13730312-001-2002
и признако годных к эксплуатации

Указанный в данном сертификате товар соответствует по качеству действующим в Украине стандартам техническим требованиям ТУУ 73.1-13730312-001-2002 договору № _____, может быть отгружен потребителю.

Дополнительные примечания _____



Штамп ОТК

Начальник ОТК *Мисина*

(подпись)



Директор МЧП «КРЕДО» _____

(подпись)

Когут И.В.