

Малое частное предприятие «КРЕДО»

1. Назначение и область применения

Арматура АСКМ-С-12Л предназначена для замены индикаторных ламп-накаливания, в схемах сигнализации, ЭСУД, желтых дорожных промышленных объектов без изменения схем проводки и конструкции посадочных мест.  
Неполярная, виброударная, срок службы неограничен.  
Заменяет здесь свекло индикаторных ламп, установленных в лоток арматуры типа АСКМ.

2. Система обозначения

АСКМ-С-12Л-Х-ХХ-ХХ

Арматура светодиодная  
АСКМ-С-12Л

ТУУ 73.1-13730312-001-2002

ПАСПОРТ

- АСКМ-С-12Л-85С-20МА
  - АСКМ-С-12Л-85С-90МА
  - АСКМ-С-12Л-85С-24В (36В, 48В, 90В)
- SC-блок для светодиодной розетки

Угол излучения 150°



## Арматура светодиодная АСКМ-С-12Л

### 1. Назначение и область применения:

Арматура АСКМ-С-12Л предназначена для замены индикаторных ламп накаливания, в схемах сигнализации АЭС, ТЭС, железных дорог и промышленных объектов без изменения схем питания и конструкции посадочных мест.

Неполярные, виброударные, срок службы 10 лет.

Заменяет весь спектр индикаторных ламп типа КМ устанавливаемых в патрон арматуры типа АСКМ.

### 2. Система обозначений и габаритные размеры АСКМ-С-12Л.

**АСКМ-С-12 Л-Х ХХ-ХХ**

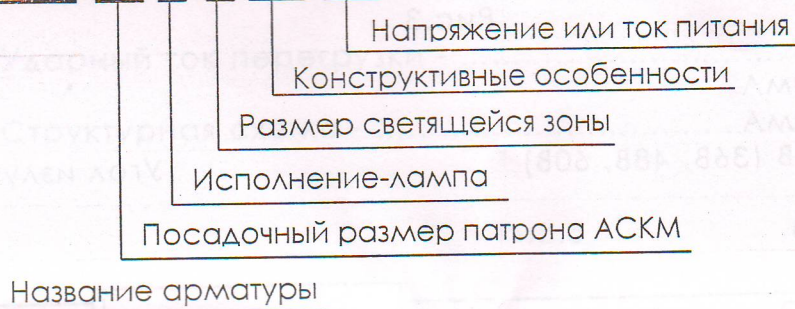
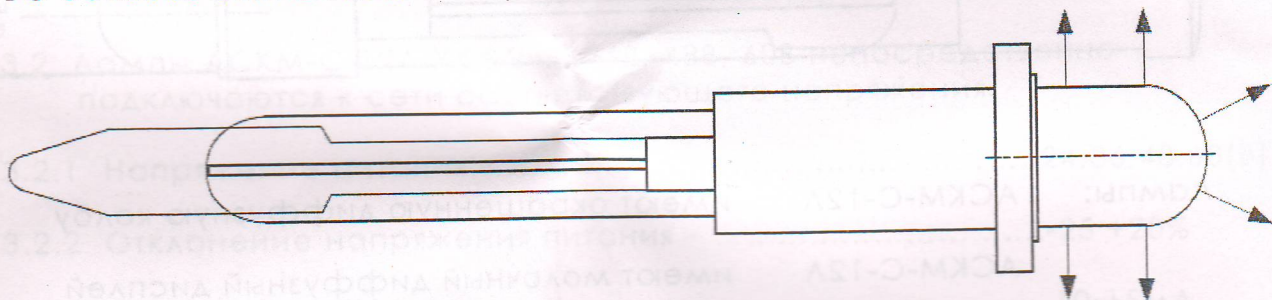


Рис.1

АСКМ-С-12Л-8БС-60мА  
АСКМ-С-12Л-8БС-90мА  
АСКМ-С-12Л-8БС-24В (36В, 48В, 60В)

Угол излучения 180°

БС-Боковая светящаяся поверхность



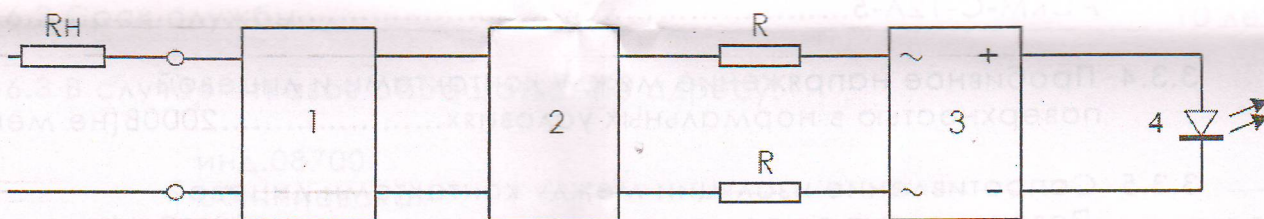
### 3. Техническая характеристика:

3.1 Лампы АСКМ-С-12Л-XXX-60мА, АСКМ-С-12Л-XXX-90мА нормируются по току питания и работают в схемах совместно с гасящим штатным резистором 2,4-2,7 кОм от сети оперативного или промышленного тока 220В.

#### **НЕ ДОПУСКАЕТСЯ ПОДКЛЮЧЕНИЕ ЛАМП БЕЗ ГАСЯЩЕГО РЕЗИСТОРА**

- 3.1.1 Ток питания – мА  
АСКМ-С-12Л-XXX-60мА.....35-70 (КМ60-55)  
АСКМ-С-12Л-XXX-90мА.....45-100 (КМ24-90)
- 3.1.2 Ток зажигания (помехоустойчивость) - .....15мА (не менее)
- 3.1.3 Ударный ток перегрузки - .....1А(10мс)
- 3.1.4 Структурная схема - .....Рис.5

Рис.5



- 1- Шунт;  
2- Стабилизатор;  
3- Выпрямитель;  
4- Светодиод;  
R- Защитные резисторы;  
Rн- Штатный резистор.

3.2 Лампы АСКМ-С-12Л-XXX-24В, 36В, 48В, 60В непосредственно подключаются к сети соответствующего напряжения.

- 3.2.1 Напряжение питания – .....24,36,48,60(В)
- 3.2.2 Отклонение напряжения питания – .....-25 +20%
- 3.2.3 Потребляемый ток – .....10-15мА
- 3.2.4 Структурная схема – .....Рис.6

4. Маркировка, упаковка, транспортирование и хранение.

4.1 Светосигнальная арматура маркируется этикеткой наклеенной на корпус, в этикетке указывается напряжение или ток питания. Полное наименование указывается в паспорте.

4.2 Упаковка по ГОСТ 23659-79

4.3 Транспортирование и хранение по ГОСТ 15150-86 категория 2(С).

5. Комплект поставки.

5.1 Арматура светодиодная АСКМ-С-12Л-XXX-XX _____	1 шт.
5.2 Полиэтиленовый пакет _____	1 шт.
5.3 Коробка (при партии не менее 50шт.) _____	1 шт.
5.4 Паспорт _____	1 шт.

6. Гарантии изготовителя.

6.1 Гарантийный срок эксплуатации – 24 месяца со дня ввода в эксплуатацию при соблюдении условий эксплуатации, транспортирования и хранения.

6.2 Срок службы \_\_\_\_\_ 10 лет

6.3 В случае отказов обращаться по адресу:

инд.08700  
обл.Киевская  
г.Обухов  
ул.Лермонтова 2, кв.36  
тел. (04572) 7 22 98  
факс (04572) 7 88 20

6.4 Предприятие изготовитель МЧП «КРЕДО» не несет ответственность:  
- при несоблюдении правил установки и эксплуатации изложенных в паспорте;  
- при наличии механических повреждений или следов воздействия химически-агрессивных веществ.



# РЕГІСТР СЕРТАТОМ

Орган з оцінки відповідності «СЕРТАТОМ»



10195

## СЕРТИФІКАТ ВІДПОВІДНОСТІ

Зареєстровано в Реєстрі СЕРТАТОМ за № СА.30.01668-15

Термін дії з 20.08.2015 р. до 19.08.2018 р.

Продукція Арматура сигнальна світлодіодна  
АСКМ-С-12, АС-С-22

27.90.33  
код ДКПП

Відповідає вимогам р. 2 ГОСТ 26825-86 (до коефіцієнту дезактивації);  
п. 2.9 ОТТ 08042462 'Приборы и средства автоматизации для атомных станций. Общие технические требования' (до радіаційної стійкості);  
ПН АЭ Г-5-006-87 'Нормы проектирования сейсмостойких атомных станций' (до сейсмостійкості)

Виробник продукції МПП 'КРЕДО', код ЄДРПОУ 23239867,  
08700, Київська обл., м. Обухів, вул. Лермонтова 2, кв. 36

Сертифікат видано МПП 'КРЕДО', код ЄДРПОУ 23239867,  
08700, Київська обл., м. Обухів, вул. Лермонтова 2, кв. 36

На підставі протоколу сертифікаційних випробувань № 33 від 10.08.2015  
НВЛ НВП 'АТОМКОМПЛЕКСПРИЛАД' (атестат акредитації № 2Т102 від 29.05.2012);  
висновку про оцінку системи управління якістю № ВС-033/15 від 20.08.2015

Додаткова інформація Арматура сигнальна світлодіодна АСКМ-С-12, АС-С-22,  
що випускається серійно за ТУ У 73.1-13730312-001-2002  
'Арматура сигнальная светодиодная АСКМ-С-12, АС-С-22' з  
20.08.2015 до 19.08.2018. Технічний нагляд один раз на рік

Керівник органу  
з оцінки відповідності

Печатка

03179, м. Київ, вул. Верховинна, 80-А ☎ +380 44 452-92-42 [office@certatom.kiev.ua](mailto:office@certatom.kiev.ua)

Атестат про акредитацію № 10195 від 07.07.2014 р.

Чинність сертифіката відповідності можна перевірити в базі даних, що розмішена на сайті [www.certatom.kiev.ua](http://www.certatom.kiev.ua)



В.В. Кравцов

підпис